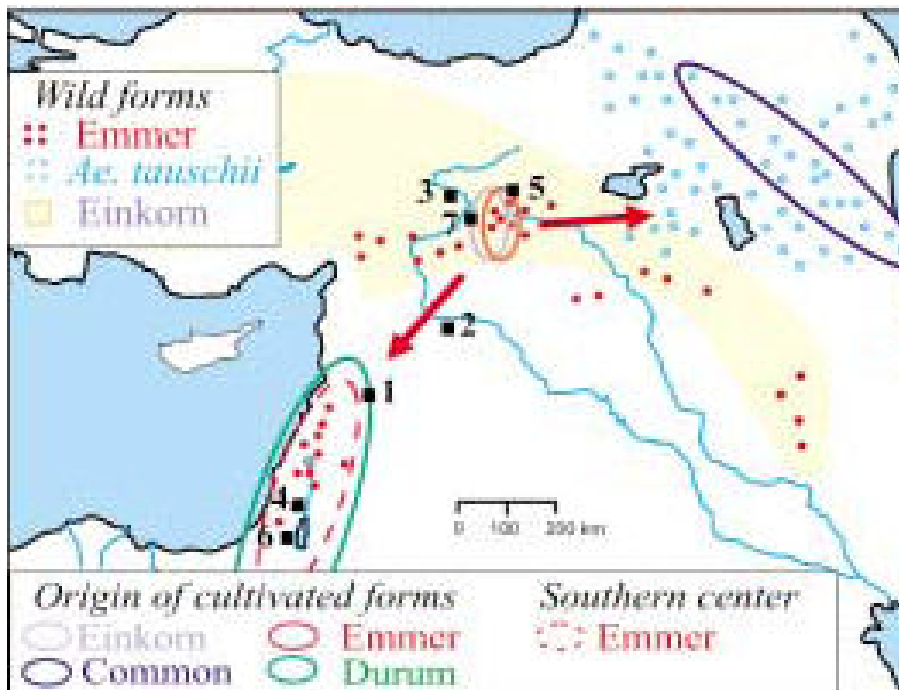
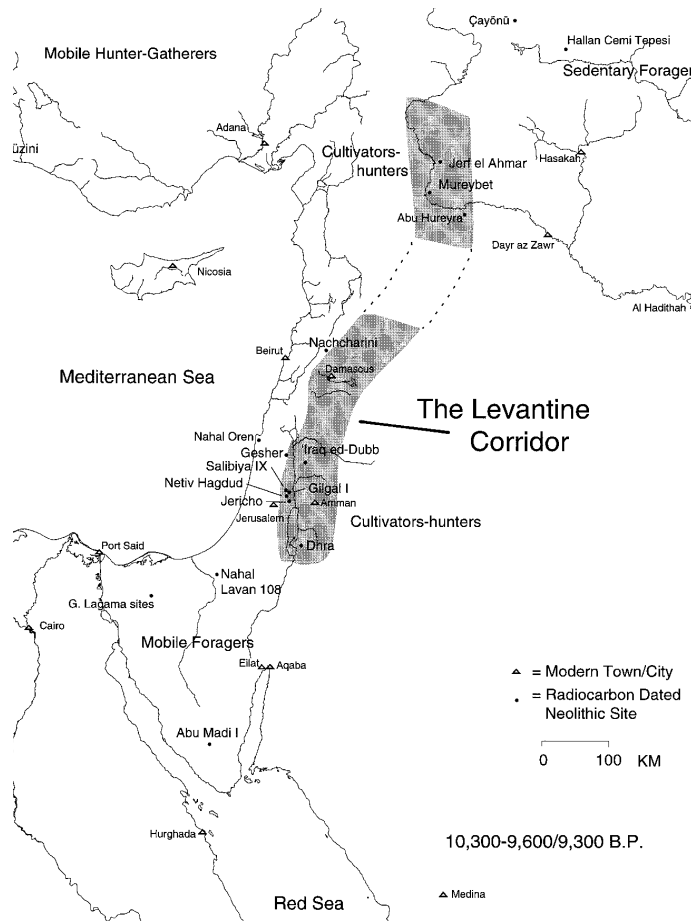


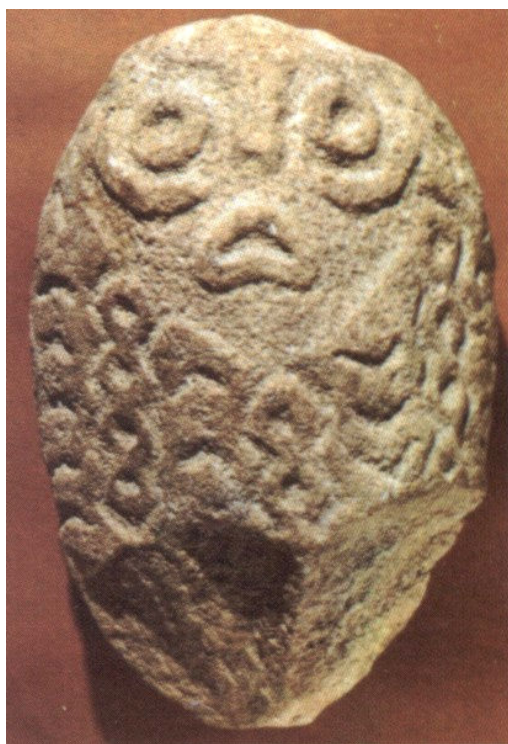
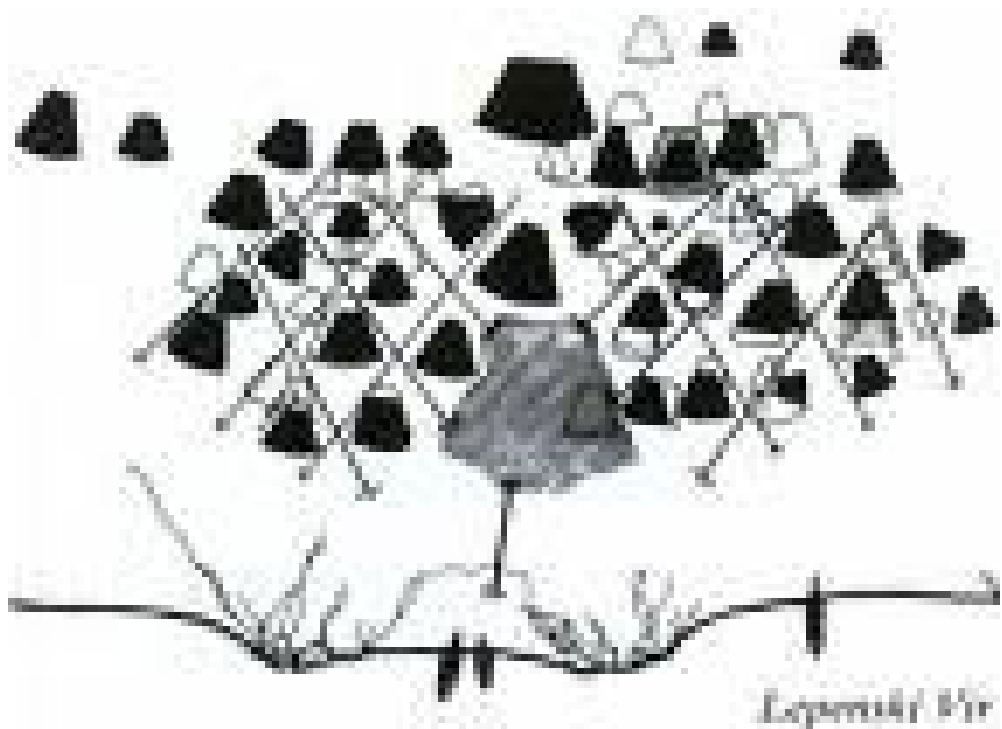
1. kép: Az Urfa-régió és a Közel-Kelet Termékeny Félholdja
A korai élelemtermelő térségek (Schmidt nyomán)



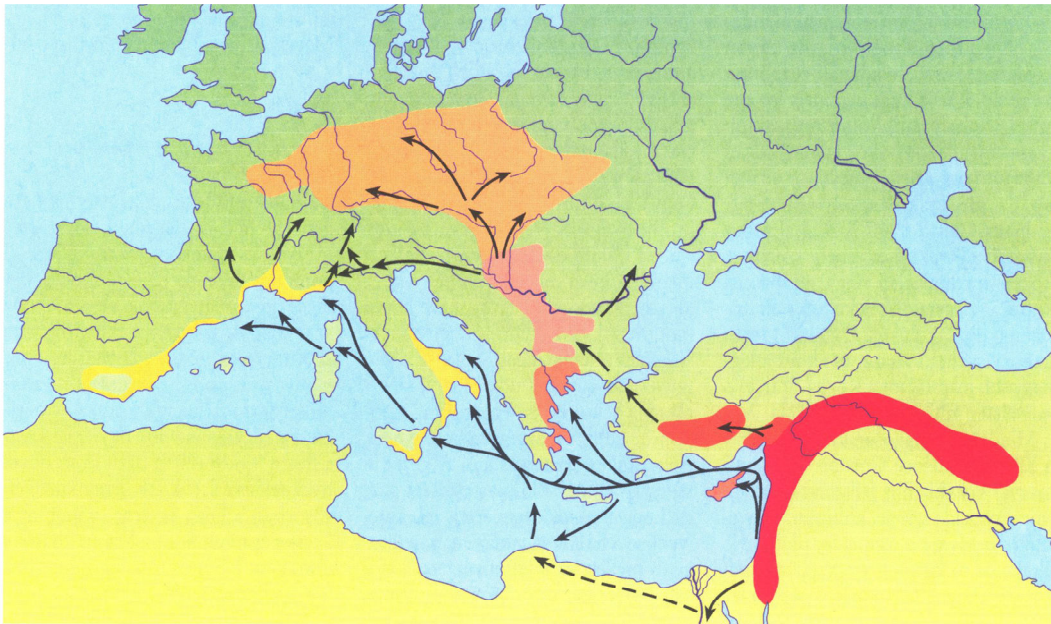
2. kép: Göbekli tepe, szentélykörzet, faragott sztélék
A korábbi építmények kerek, a későbbiek téglalap alaprajzúak, az alsó négyszögletes szentély háttérében, a tájban több kerek szentély is látszik (Schmidt nyomán)



3. kép: Az ún. *Gazellavándorlás* korridorja és a termesztett növények eredete (Bar Yosef és Dubcovsky - Dvorák nyomán)



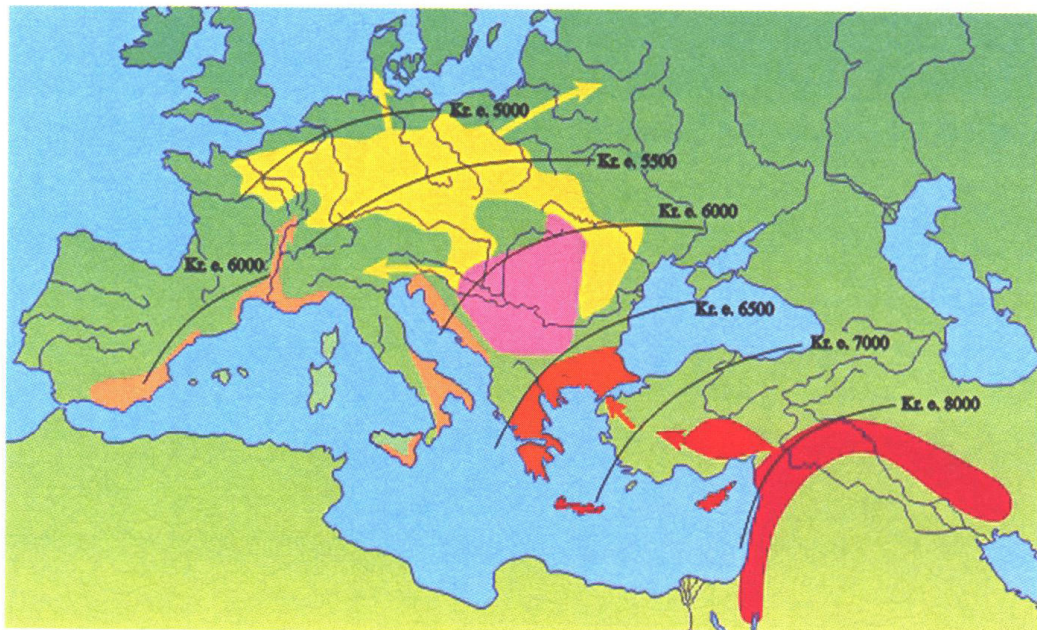
4. kép: Lepenski vir, a Duna-parti település alaprajza és néhány szobra
(Srejović nyomán)



■ 1 ■ 2 ■ 3 ■ 4 ■ 5 ■ 6

Az élelmentermelés Közel-Kelet felől történő elterjedésének útvonalai és a nagyobb kulturális egységeinek földrajzi elterjedése – Jens Lüning nyomán

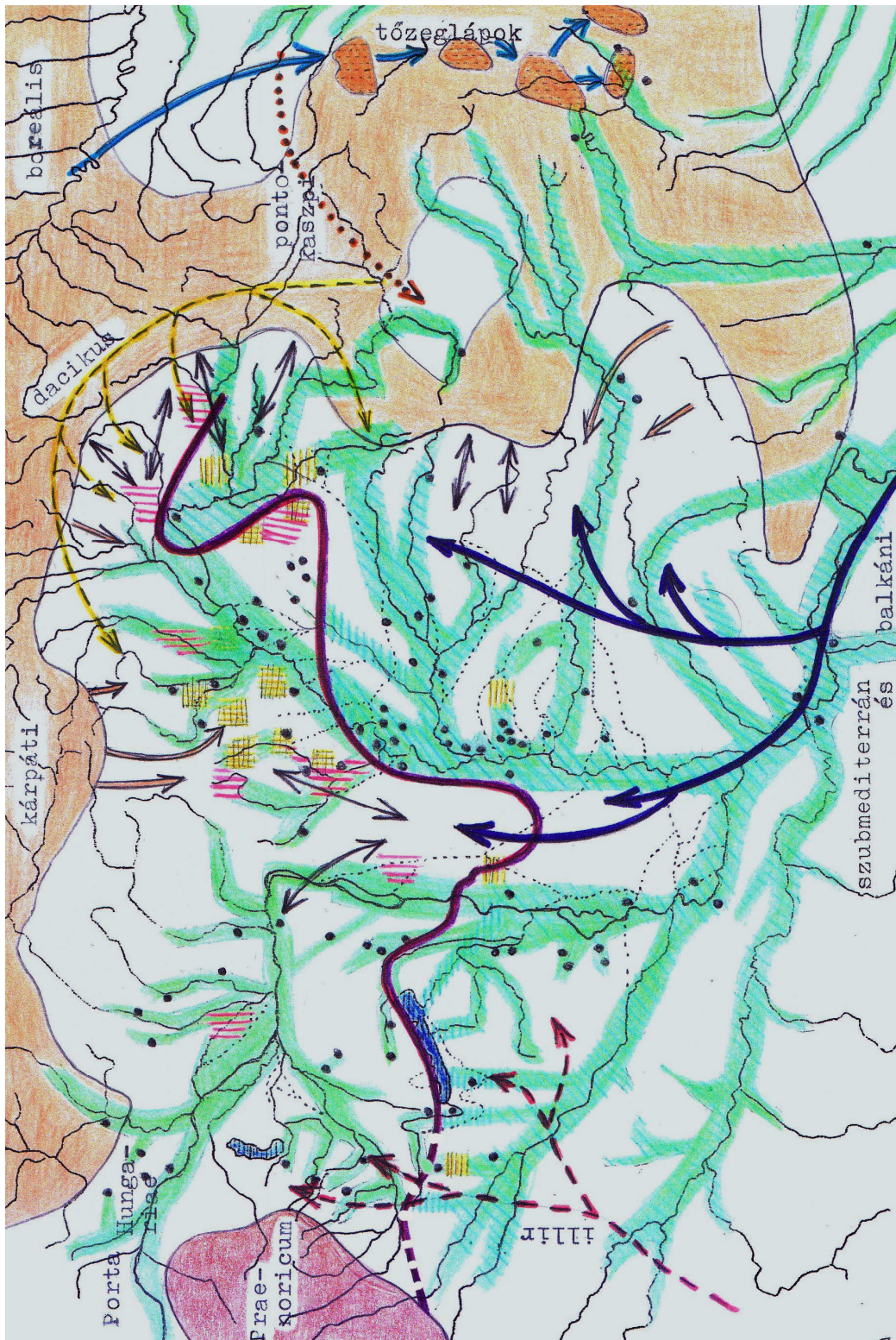
A kiindulási terület, a „termékeny félbold”, 2. Délnyugat-Anatólia, 3. Az első kultúrák Délkelet-Európában (Ciprus, Kréta, Peloponnészosz, Attika, Thesszália, Makedónia), 4. A Földközi-tenger medencéjének partvidéki műveltségei (Kardium-impreszó kerámia kultúrája), 5. A másodlagos területek Délkelet-Európában és a Kárpát-medencében (Karanovo I-II–Starčevo–Criș-Körös kulturális tömb), 6. A vonaldiszes kerámia kultúrájának tömbje Közép-Európában



■ 1 ■ 2 ■ 3 ■ 4 ■ 5 ■ 6

„Demográfiai hullám” közvetítésével a Közel-Kelet irányából terjedő első újkőkori kultúrák európai megjelenése. A neolitizáció folyamatának időbeli lefolyása Európában a radiokarbon alapú dátumok nyomán – Albert J. Ammerman és Luigi Cavalli-Sforza nyomán

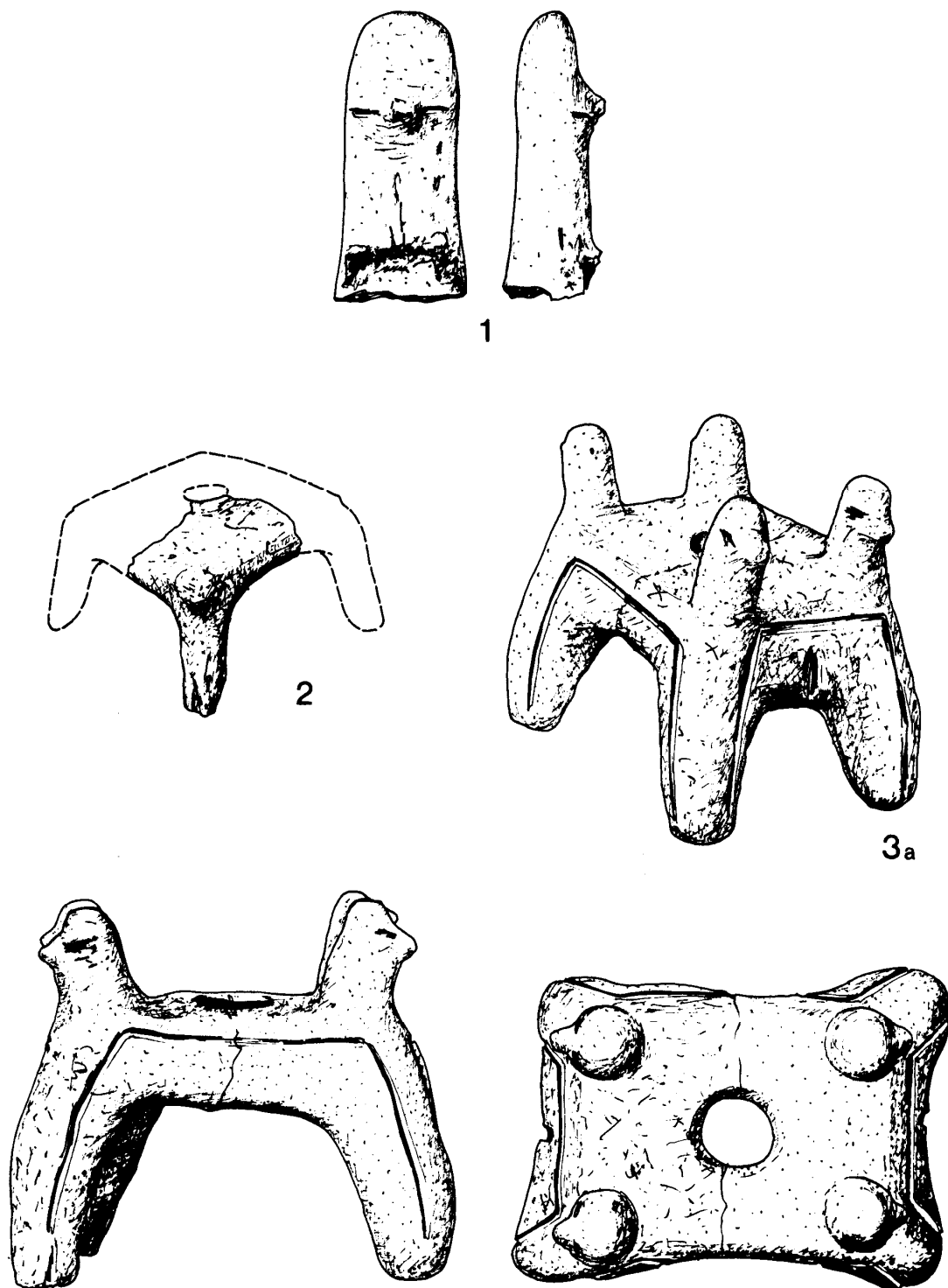
5. kép: A neolitikum terjedési útvonalainak két rekonstrukciója



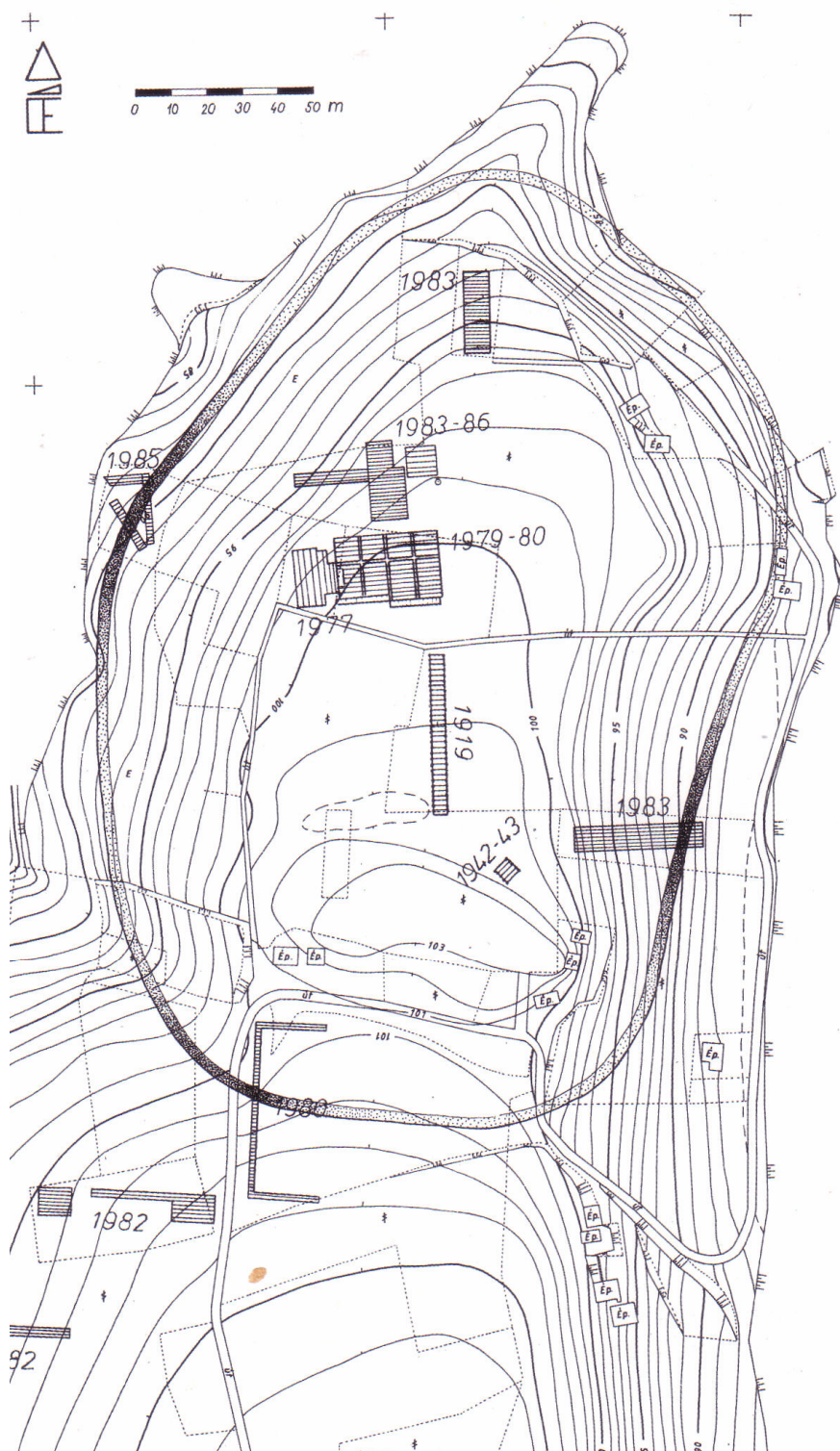
6. kép: Az élővilág mozgásiránya a Kárpát-medencében

(Varga Z., Sümegei P.- Kertész R. térképeinek és adatainak felhasználásával rajzolta a szerző)

Jelmagyarázat: *lila vonal:* a balkáni-anatóliai eredetű kultúrák északi határa, a „sorompó” *pontozott vonalak:* a folyók jégkor végi medrei; *piros függőleges sávok:* mezolitikus megtelepedési nyomok; *sárga, vízszintes sávokkal:* erdőirtás és talajbolygatás Kr.e. 8000-7000 k.; *sárga, rácsosított:* erdőirtás és talajbolygatás Kr.e. 7000-6000 k.; *ferdén vonalkázott zöld sávok:* korai neolitikus települések; *vízszintesen vonalkázott zöld sávok:* valószínűsíthető korai neolitikus települések; *pontok:* neolitikus idolk lelőhelyei



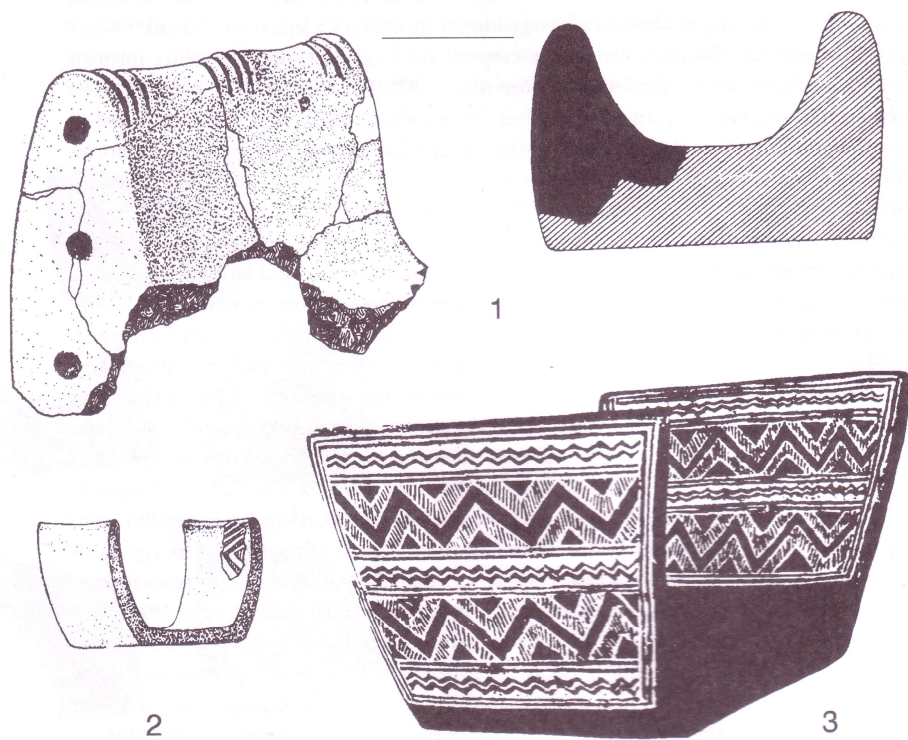
7. kép: Lánycsók, a korai neolitikus Starčevo kultúra idol töredéke és oltár leletei
(Kalicz nyomán)



8. kép: Zók-Várhegy, a lelőhely térképe a feltárt felületekkel (Ecsedy nyomán)



9. kép: Zók-Várhegy látképe és két szép kerámiája
(Ecsedy nyomán)



10. kép: A Vučedoli kultúra szarvoltár töredékeiből
 (A rajzoltak: Vinkovci, Sarvaš, Belegiš – Makkay nyomán; a fényképen:
 Dunaszekcső – Hanol nyomán)